

## 测试报告 (SVHC)

No. SHAMPLP2024122502

日期: 2020年12月07日 第1页,共18页

无锡兴达泡塑新材料股份有限公司  
无锡市锡山区东港镇锡港南路888号

以下测试之样品是由申请者所提供及确认: 非六溴阻燃料

SGS工作编号: SHIN2012077709PC SUIN2011009488SC - SH

样品接收日期: 2020年12月01日

测试周期: 2020年12月01日 - 2020年12月07日

测试要求: 根据客户要求,

(i) 基于欧洲化学品管理署截止2020年6月25日公布的供授权审议的高关注物质候选清单(根据欧盟第1907/2006号REACH法规), 对209种高关注物质(SVHC)进行筛分测试。

(ii) 基于欧洲化学品管理署截止2020年9月1日公布的潜在的的高关注物质咨询清单(根据欧盟第1907/2006号REACH法规), 对3种高关注物质(SVHC)进行筛分测试。

测试结果: 请参见下一页

总结:

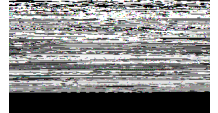
根据具体的范围和筛分测试, 所提交样品中SVHC测试结果 $\leq 0.1\%$ (w/w)。	通过
--	----

通标标准技术服务(上海)有限公司  
授权签名

Denki Zheng 郑文轩

批准签署人

扫码查看在线报告



# 测试报告 (SVHC)

No. SHAMLP2024122502

日期: 2020年12月07日 第2页,共18页

备注:

1. 本报告所涉及的关于特定高关注物质的化学分析是根据欧洲化学品管理署发布的下列文件, 利用现有的分析技术完成的。

<http://echa.europa.eu/web/guest/candidate-list-table>

这些文件清单由欧洲化学品管理署评估, 将来可能会有变化。

2. REACH法规义务:

2.1关于物品:

告知:

欧盟第1907/2006 (EC) 号法规第33条规定, 含有满足第57条中的标准并根据第59条第一款被确定且质量分数大于0.1%的物质的物品的所有供应商应向物品接受者提供其可获取的充足信息, 以使物品使用安全, 这些信息至少包括含有的候选清单中物质的名称。

通报:

根据欧盟第1907/2006 (EC

**测试报告  
(SVHC)**

No. SHAMPLP2024122502

日期: 2020年12月07日 第3页,共18页

(d) 有欧洲范围 工作 所接 限 的物质。

3. 如果样品中SVHC的测试结果超过报告限, 议客户进一 定量分析 测含有SVHC的 分并且 SVHC物质的准确浓度。

测试样品 :

测试样品\_\_\_\_\_ :

样品 编号	SGS 样品ID
SN1	SHA20-241225.001

测试 法 :

SGS 法-SHTC-CHEM-SOP-97-T, SHTC-CHEM-SOP-302-T, 采用  
ICP-OES UV-VIS GC-MS HPLC-DAD/MS和 法分析。

测试报告  
(SVHC)

No. SHAMPLP2024122502

日期: 2020年12月07日 第4页,共18页

测试结果: (SVHC候选清单中的高关注物质)

批	物质名称	CAS No.	001 浓度 (%)	RL (%)
-	所有测试的候选清单中的SVHC	-	ND	-

测试结果: (SVHC咨询清单中的高关注物质)

批	物质名称	CAS No.	001 浓度 (%)	RL (%)
-	所有测试的咨询清单中的SVHC	-	ND	-

测试报告  
(SVHC)

No. SHAMPLP2024122502

日期: 2020年12月07日 第5页,共18页

注 :

- (1) 上 的SVHC, 于RL的SVHC 有列 。所有测试的SVHC请参见 。
- (2) RL = 报告限 ( 测试结果  $\geq$  RL 数据。RL 于法规限 。)  
ND = ( < RL ), ND 对SVHC物质。
- (3) \*测试结果是由选定的 的结果并基于 的 计 ; \*\* 测试结果是由选定的标 物的结果并基于 的 计 。 信息请参见SGS REACH :  
<http://www.sgs.com/en/Consumer-Goods-Retail/Toys-and-Juvenile-Products/Toys/REACH/Management-of-SVHC.aspx>  
化合物的结果由ICP-OES测试的总 ( 体, , 体 样品)和 提取(其 样品)的 结果。
- RL = 0.005% 是 对 ( 如 (VI) 和 ), 除  
的RL= 0.0005%, 的RL= 0.0025%( 对 )。
- (4) § 有 物质包含 (CAS No.: 90-94-8)或 (CAS No.: 101-61-1)的浓度 $\geq$  0.1%(w / w)的  
下, 物质 被提议定 SVHC
- (5) / = 咨询清单中的高关注物质  
除非另有说明, 报告结果 对测试的样品 。本报告 本公司 可, 可 分 制。  
测报告 用于客户 学 质量 制 产品 发 的, 供 参 。

测试报告  
(SVHC)

No. SHAMPLP2024122502

日期: 2020年12月07日 第6页,共18页

所有测试的SVHC:

批	号	物质名称	CAS No.	RL (%)
I	1	4,4'- 基 (MDA)	101-77-9	0.050
I	2	2,4,6- 基-5- 基 ( )	81-15-2	0.050
I	3	C10-13 ( 化 )	85535-84-8	0.050
I	4		120-12-7	0.050
I	5	(BBP)	85-68-7	0.050
I	6	(2- 基 基) (DEHP)	117-81-7	0.050
I	7	化 基锡(TBTO)	56-35-9	0.050
I	8	化 *	7646-79-9	0.005
I	9	化 *	1303-28-2	0.005
I	10	化 *	1327-53-3	0.005
I	11	(DBP)	84-74-2	0.050
I	12	六溴 (HBCDD) 及其非对 体( $\alpha$ -HBCDD, $\beta$ -HBCDD, $\gamma$ -HBCDD)	-	0.050
I	13	*	7784-40-9	0.005
I	14	*	7789-12-0, 10588-01-9	0.005
I	15	基 *	15606-95-8	0.005
II	16	2,4- 基	121-14-2	0.050
II	17		79-06-1	0.050
II	18	**	90640-80-5	0.050
II	19	, **	90640-81-6	0.050
II	20	, , 分**	91995-15-2	0.050

测试报告  
(SVHC)

No. SHAMPLP2024122502

日期: 2020年12月07日 第7页,共18页

所有测试的SVHC:

批号	物质名称	CAS No.	RL (%)
II 21	, , **	91995-17-4	0.050
II 22	, 含量少**	90640-82-7	0.050
II 23		84-69-5	0.050
II 24	(C.I. 料 104)*	12656-85-8	0.005
II 25	*	7758-97-6	0.005
II 26	(C.I. 料 34)*	1344-37-2	0.005
II 27	, , 高 **	65996-93-2	0.050
II 28	(2- 基)	115-96-8	0.050
III 29	*	7789-09-5	0.005
III 30	*	-	0.005
III 31	无 *	1303-96-4, 1330-43-4, 12179-04-3	0.005
III 32	*	7789-00-6	0.005
III 33	*	7778-50-9	0.005
III 34	*	7775-11-3	0.005
III 35	合 *	12267-73-1	0.005
III 36		79-01-6	0.050
IV 37		110-80-5	0.050
IV 38	单	109-86-4	0.050
IV 39	, 及 物, *	-	0.005

测试报告  
(SVHC)

No. SHAMPLP2024122502

日期: 2020年12月07日 第8页,共18页

所有测试的SVHC:

批号	物质名称	CAS No.	RL (%)
IV 40	化 *	1333-82-0	0.005
IV 41	*	513-79-1	0.005
IV 42	*	71-48-7	0.005
IV 43	*	10141-05-6	0.005
IV 44	*	10124-43-3	0.005
V 45	1,2,3-	96-18-4	0.050
V 46	1,2- - (C6-8 ) 基 ( C7)	71888-89-6	0.050
V 47	1,2- - (C7-11 ) 基( )	68515-42-4	0.050
V 48	1- 基-2-	872-50-4	0.050
V 49		111-15-9	0.050
V 50		7803-57-8, 302-01-2	0.050
V 51	*	7789-06-2	0.005
VI 52	1,2-	107-06-2	0.050
VI 53	4,4'- 基-3,3'-	101-14-4	0.050
VI 54	2- 基	90-04-0	0.050
VI 55	对特 基	140-66-9	0.050
VI 56	*	-	0.005
VI 57	*	7778-39-4	0.005
VI 58		111-96-6	0.050
VI 59	基	117-82-8	0.050



测试报告  
(SVHC)

No. SHAMPLP2024122502

日期: 2020年12月07日 第9页,共18页

所有测试的SVHC:

批	号	物质名称	CAS No.	RL (%)
VI	60	*	7778-44-1	0.005
VI	61	*	24613-89-6	0.005
VI	62	的 物	25214-70-4	0.050
VI	63	化 *	13424-46-9	0.005
VI	64	*	6477-64-1	0.005
VI	65	*	15245-44-0	0.005
VI	66	N,N- 基	127-19-5	0.050
VI	67	化 *	49663-84-5	0.005
VI	68		77-09-8	0.050
VI	69	化 *	11103-86-9	0.005
VI	70	*	3687-31-8	0.005
VI	71	化 *	-	0.005
VII	72	C.I. 26§	2580-56-5	0.050
VII	73	C.I. 3§	548-62-9	0.050
VII	74	(TEGDME)	112-49-2	0.050
VII	75	(EGDME)	110-71-4	0.050
VII	76	4,4'- ( 基) ( )	90-94-8	0.050
VII	77	4,4'- ( 基)-4''- 基 §	561-41-1	0.050
VII	78	化 *	1303-86-2	0.005
VII	79		75-12-7	0.050
VII	80	基 *	17570-76-2	0.005

测试报告  
(SVHC)

No. SHAMPLP2024122502

日期: 2020年12月07日 第10页,共18页

所有测试的SVHC:

批号	物质名称	CAS No.	RL (%)
VII 81	N,N,N',N'- 基-4,4'- 基 ( )	101-61-1	0.050
VII 82	1,3,5- ( 基 基)-1,3,5- -2,4,6-(1H, 3H,5H)- (TGIC)	2451-62-9	0.050
VII 83	C.I.溶剂 4§	6786-83-0	0.050
VII 84	1,3,5- -[(2S和2R)-2,3- 基]-1,3,5- -2,4,6-(1H, 3H, 5H)- (β-TGIC)	59653-74-6	0.050
VIII 85	盐基 *	69011-06-9	0.005
VIII 86	1,2- - ( )戊基	84777-06-0	0.050
VIII 87		629-14-1	0.050
VIII 88	1-溴	106-94-5	0.050
VIII 89	3- 基-2- 基-2-(3- 基 基)-1,3-恶唑	143860-04-2	0.050
VIII 90	对特 基 基	-	0.050
VIII 91	4,4'- 基-3,3'- 基	838-88-0	0.050
VIII 92	4,4'- 基 及其盐	101-80-4	0.050
VIII 93	4- 基偶	60-09-3	0.050
VIII 94	2,4- 基	95-80-7	0.050
VIII 95	4-壬基( )	-	0.050
VIII 96	2- 基-5- 基	120-71-8	0.050
VIII 97	式 *	51404-69-4	0.005
VIII 98	4- 基	92-67-1	0.050
VIII 99	溴 (DecaBDE)	1163-19-5	0.050
VIII 100	-1,2- 羧 酐,顺式- -1,2- 羧 酐,反式- -1,2- 羧 酐	-	0.050

测试报告  
(SVHC)

No. SHAMPLP2024122502

日期: 2020年12月07日 第11页,共18页

所有测试的SVHC:

批	号	物质名称	CAS No.	RL (%)
VIII	101	偶	123-77-3	0.050
VIII	102	基 化锡(DBTC)	683-18-1	0.050
VIII	103		64-67-5	0.050
VIII	104	戊	605-50-5	0.050
VIII	105		77-78-1	0.050
VIII	106	地乐	88-85-7	0.050
VIII	107	( 八 基) *	12578-12-0	0.005
VIII	108	C16-18-脂肪 *	91031-62-8	0.005
VIII	109	呋喃	110-00-9	0.050
VIII	110	全 一	2058-94-8	0.050
VIII	111	全	376-06-7	0.050
VIII	112	基六 酞,4- 基六 酞,1- 基六 酞,3- 基六 酞	-	0.050
VIII	113	*	13814-96-5	0.005
VIII	114	基氰 盐*	20837-86-9	0.005
VIII	115	*	10099-74-8	0.005
VIII	116	一 化 *	1317-36-8	0.005
VIII	117	式 *	12036-76-9	0.005
VIII	118	化 *	1314-41-6	0.005
VIII	119	*	12060-00-3	0.005
VIII	120	*	12626-81-2	0.005



测试报告  
(SVHC)

No. SHAMPLP2024122502

日期: 2020年12月07日 第13页,共18页

所有测试的SVHC:

批	号	物质名称	CAS No.	RL (%)
IX	142	*	7440-43-9	0.005
IX	143	正戊 (DPP)	131-18-0	0.050
IX	144	全 (PFOA)	335-67-1	0.050
X	145	化 *	1306-23-6	0.005
X	146	正	84-75-3	0.050
X	147	C.I. 接 28	573-58-0	0.050
X	148	C.I. 接黑38	1937-37-7	0.050
X	149	2-巯基咪唑啉	96-45-7	0.050
X	150	*	301-04-2	0.005
X	151		25155-23-1	0.050
XI	152	( ) 基	68515-50-4	0.050
XI	153	化 *	10108-64-2	0.005
XI	154	合过 *	-	0.005
XI	155	过 *	7632-04-4	0.005
XII	156	2-(2H- 并 唑-2-基)-4,6- 戊基 (UV-328)	25973-55-1	0.050
XII	157	2- 并 唑-2-基-4,6- 基 (UV-320)	3846-71-7	0.050
XII	158	正 基- (2- 基 基巯基 )锡 (DOTE)	15571-58-1	0.050
XII	159	化 *	7790-79-6	0.005
XII	160	*	10124-36-4,31119-53 -6	0.005
XII	161	正 基- (2- 基 基巯基 )锡(DOTE)和单 基- (2- 基 基巯基 )锡(MOTE)的反应物	-	0.050

测试报告  
(SVHC)

No. SHAMPLP2024122502

日期: 2020年12月07日 第14页,共18页

所有测试的SVHC:

批号	物质名称	CAS No.	RL (%)
XIII 162	1,2-癸基, (C6-10) 基 / 1,2-癸基, 其中含量≥0.3	-	0.050
XIII 163	5-基-2-(2,4-基-3-基)-1,3-恶 [1], 5-基-2-(4,6-基-3-基)-1,3-恶 [2] [任何[1]和[2]或者其任意合的单独体或其任何合]	-	0.050
XIV 164	1,3-	1120-71-4	0.050
XIV 165	2,4-基-6-(5-并唑-2-基) (UV-327)	3864-99-1	0.050
XIV 166	2-(2H-并唑-2-基)-4-基-6-仲基 (UV-350)	36437-37-3	0.050
XIV 167	基	98-95-3	0.050
XIV 168	全壬及其盐和盐	-	0.050
XV 169	并(a)茈	50-32-8	0.050
XVI 170	4,4'-亚基 (A)	80-05-7	0.050
XVI 171	4-庚基( )	-	0.050
XVI 172	全癸 (PFDA) 及其盐和盐	-	0.050
XVI 173	对戊基	80-46-6	0.050
XVII 174	全-1-及其盐	-	0.050
XVIII 175	(六戊) (包含任何顺式反式分体或其合)	-	0.050
XVIII 176	并 (BaA)	56-55-3	0.050
XVIII 177	*	10325-94-7	0.005
XVIII 178	*	513-78-0	0.005
XVIII 179	化 *	21041-95-2	0.005
XVIII 180	屈(CHR)	218-01-9	0.050

测试报告  
(SVHC)

No. SHAMPLP2024122502

日期: 2020年12月07日 第15页,共18页

所有测试的SVHC:

批号	物质名称	CAS No.	RL (%)
XVIII 181	1,3,4-噻唑-2,5-和 4-庚基 的反 应产物(RP-HP)[含有 和 4-庚基 量 ≥0.1%]	-	0.050
XIX 182	1,2,4- 酞(偏 酞)(TMA)	552-30-7	0.050
XIX 183	并(g,h,i)茱( 萘嵌 ) (BPE)	191-24-2	0.050
XIX 184	基 (D5)	541-02-6	0.050
XIX 185	(DCHP)	84-61-7	0.050
XIX 186	化 *	12008-41-2	0.005
XIX 187	基 六 (D6)	540-97-6	0.050
XIX 188	(EDA)	107-15-3	0.050
XIX 189	*	7439-92-1	0.005
XIX 190	八 基 (D4)	556-67-2	0.050
XIX 191	化	61788-32-7	0.050
XX 192	1,7,7- 基-3-( 基亚 基) [2.2.1]庚-2- (3-亚 基樟 脑)	15087-24-8	0.050
XX 193	4,4'-(1,3- 基 基) (1,3-DMBBP)	6807-17-6	0.050
XX 194	并 (k)茱 (BkF)	207-08-9	0.050
XX 195	茱 (FLT)	206-44-0	0.050
XX 196	菲(PHE)	85-01-8	0.050
XX 197	茱(PYR)	129-00-0	0.050
XXI 198	2,3,3,3- -2-(七 基) 及其盐和 基卤化物(包括单 体和 合)(HFPO-DA)	-	0.050
XXI 199	2- 基 基	110-49-6	0.050
XXI 200	4- 基 (PTBP)	98-54-4	0.050

测试报告  
(SVHC)

No. SHAMPLP2024122502

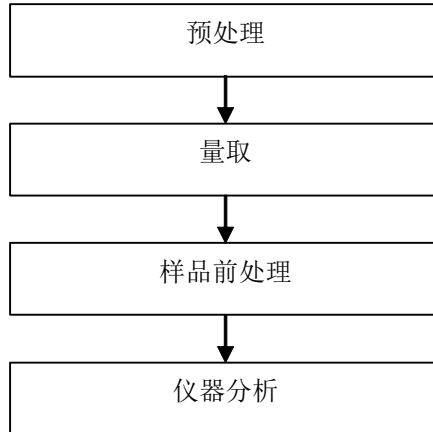
日期: 2020年12月07日 第16页,共18页

所有测试的SVHC:

批号	号	物质名称	CAS No.	RL (%)
XXI	201	(4-壬基 基, 和 )亚 (TNPP)(含≥0.1%的和 4-壬基 )	-	0.050
XXII	202	2- 基-2- 基 基-4'-吗啉基 基	119313-12-1	0.050
XXII	203	2- 基-1-(4- 基 基)-2-吗啉基-1-	71868-10-5	0.050
XXII	204		71850-09-4	0.050
XXII	205	全 及其盐	-	0.050
XXIII	206	1- 基咪唑	1072-63-5	0.050
XXIII	207	2- 基咪唑	693-98-1	0.050
XXIII	208	对羟基	94-26-8	0.050
XXIII	209	( 基) 基锡**	22673-19-4	0.050
/	210		108-46-3	0.050
/	211		143-24-8	0.050
/	212	月桂 基锡及任何其 基锡 (脂肪 基)衍生 物**	-	0.050



### SVHC 测试流程图

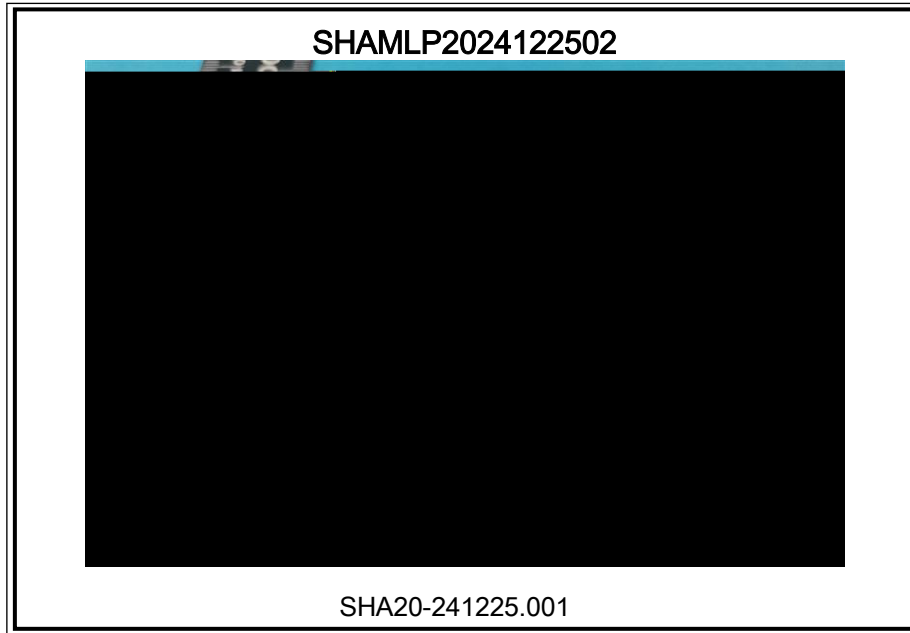


## 测试报告 (SVHC)

No. SHAMPLP2024122502

日期: 2020年12月07日 第18页,共18页

样品照片:



照片 限于随SGS正本报告使用

\*\*\* 报告完 \*\*\*